



الراجحي للإستشارات الهندسية (SREC)

المطاف الناجرية

الجمال ليس في شكل
المبنى فحسب بل في
بنائه وأساسه للبقاء
مدى الزمان.

ديفد الن كو.



من نحن:

الراجحي للإستشارات الهندسية

(S R E C)

المؤسسة الرائدة في المملكة العربية
السعودية في مجال الإشراف الهندسي وإدارة
المشاريع والتصميم المعماري والداخلي.

تدعم **(SREC)** مشاريع عملائها الإستراتيجية
كالمباني والإسكان ومشاريع البنية التحتية.



متحف مدينة الملك خالد العسكرية

رؤيتنا:

الإلتزام المسؤولية التحفيز

بعد ١٠ سنوات من الخبرة يوجد لدينا قائمة من المشاريع المثيرة للأعجاب والكثير من العملاء كسبنا ثقتهم، إن الإستشاريين لدينا متخصصون في العديد من المجالات ويتمتعون بعلاقات ممتازة. باختياركم (SREC) فأنكم تختارون النجاح، إن ثقتكم بنا تمكنكم من التحكم بمشاريعكم بشكل فعال. إن وقتكم ثمين وسنعمل كل ما في وسعنا لإنجاح مشاريعكم بحصولنا على حصة من إستثماراتكم وإلتزاماتكم وسنصبح شركاءكم في إنجاح مشاريعكم.

مجالات الخبرة

بناء على قوة التنوع والتكامل
الإحترافي لمكتبنا

SREC يقدم الخدمات التالية

<

الخدمات الهندسية:

إن الراجحي للاستشارات الهندسية يصمم ويحسن وينفذ الدراسات التفصيلية لجميع أنواع المباني والمنشآت في الحقول التالية :
المباني (الاسكان والمستشفيات والمدارس إلخ).

التصميم المعماري والداخلي :

- إن معمارينا ومصممينا يقومون بعمل تصاميم تأخذ بعين الاعتبار البيئة واحتياج العميل وميزانيته .
- إن طموح مكتبنا هو تقديم تصاميم معمارية نوعية وراقية , إننا نولي اهتماماً خاصاً لرؤى وتطلعات عملائنا .

الإشراف وإدارة المشاريع:

- إن الراجحي للاستشارات الهندسية يقوم بتنفيذ جميع أعمال المواقع كجزء من مهامه الإشرافية وإدارته للمشروع
- إن مكتبنا يحقق جميع أهداف المشروع ونتأكد أن العمل ينفذ بالشكل الصحيح ووفقاً للجدول الزمني والميزانية المحددين
- إن المعرفة في عملنا وصرامة مكتبنا هي الأساس في إنجاز مشاريعنا
- إن المتعاونين مع مكتبنا يتمتعون بالصرامة والمسؤولية
- إن صلابه أدائهم يجعلهم ممثلين لمكتبنا لا يمكن تجاوزه وأهلاً للثقة

- الأشغال العسكرية
- وزارة المالية
- وزارة الشؤون البلدية والقروية
- قوات الدفاع الجوي الملكي السعودي
- كلية الملك فيصل الجوية
- المؤسسة العامة للتدريب التقني والمهني
- وزارة العمل والتنمية الإجتماعية
- وزارة التعليم
- وزارة العدل
- شركة تطوير للمباني
- القوات البحرية الملكية السعودية
- قوات الحرس الملكي



عملاننا: القطاع الحكومي



متحف مدينة الملك خالد العسكرية



عملاننا:

القطاع الخاص

- مساجد
- مباني سكنية و تجارية
- منتجعات سياحية و فنادق
- قصور و فلل



الهيكل التنظيمي:

مهندس
وفني

118

موظف
وعامل

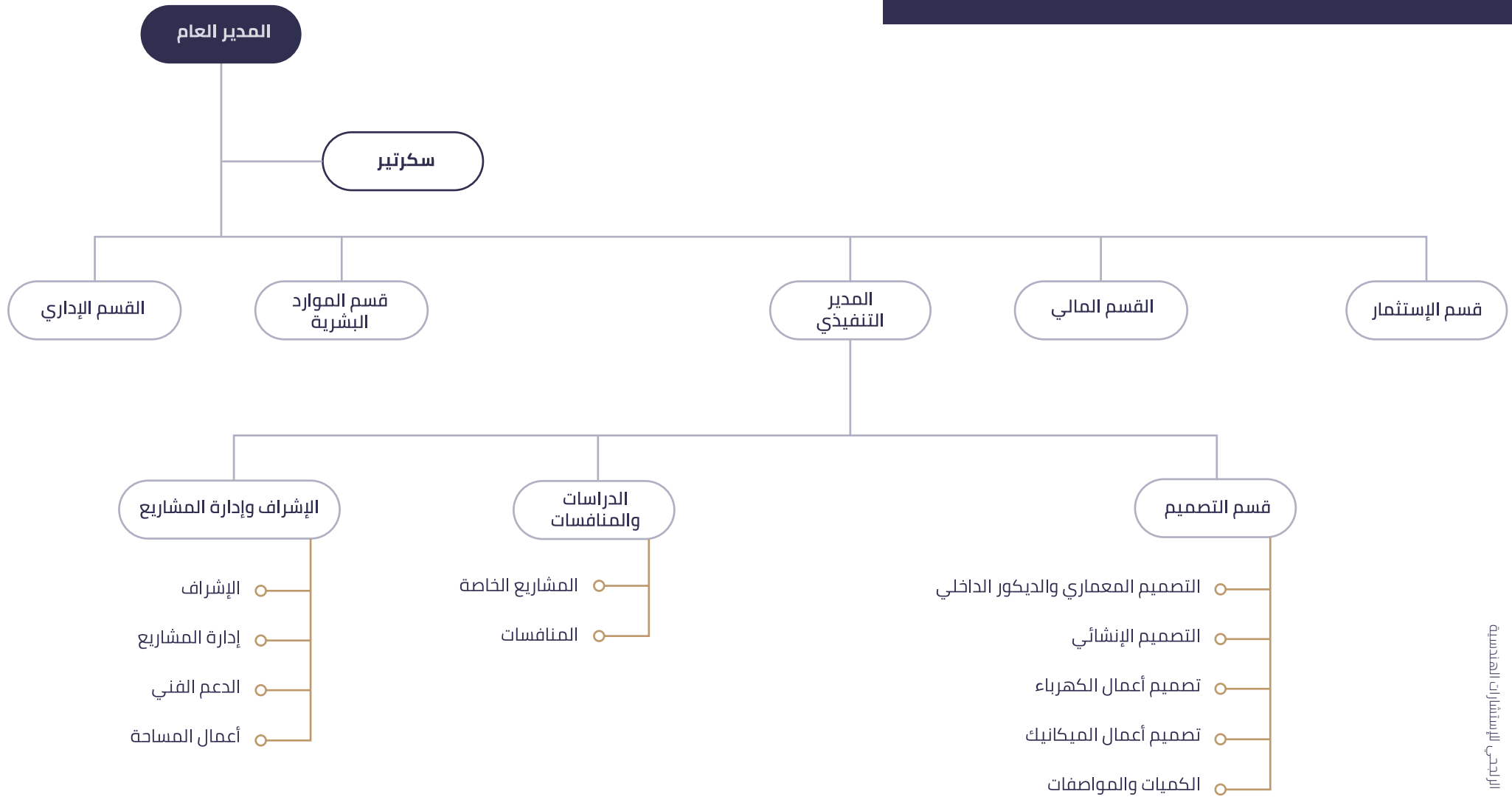
25

م. صالح عبد الله
الراجحي
المدير العام

منى صالح
الراجحي
مديرة الإستثمار



الهيكل التنظيمي:



بعض مشاريعنا

قائمه ببعض مشاريع الراجحي
للإستشارات الهندسية

الجهة المالكة	مسمى المشروع
<ul style="list-style-type: none"> شركة تطوير للمباني مدينة الملك خالد العسكرية القوات البحرية الملكية السعودية وزارة التعليم وزارة الدفاع الإدارة العامة للأشغال العسكرية وزارة التعليم العالي القوات البحرية الملكية السعودية القوات البحرية الملكية السعودية القوات البحرية الملكية السعودية وزارة العمل 	<ul style="list-style-type: none"> تقديم خدمات دعم فني لوزارة التعليم تقديم خدمات هندسية لإنشاء متحف مدينة الملك خالد العسكرية إعداد الدراسات الهندسية والإشراف على المشاريع بقاعدة الملك عبد العزيز البحرية بالجبيل الإشراف على تنفيذ مشاريع الوزارة بكل من (الشرقية /الاحساء/ حفر الباطن) تأمين جهاز فني وإداري للمساندة والإشراف على مشروع إنشاء مساكن لمنسوبي القوات المسلحة "المرحلة الثانية" الإشراف على مبنى مركز البحوث ومبنى معهد التقويم والاعتماد الأكاديمي (المرحلة الأولى – المرحلة الثانية) الإشراف على مشاريع معهد الدراسات الفنية للقوات البحرية وإنشاء مباني سكنية بمعهد الدراسات الفنية للقوات البحرية بالدمام الإشراف على مشروع إنشاء عمائر سكنية وإنشاء ثكنتين للأفراد وإنشاء ثكنة للضباط وسفلة طريق الكورنيش بقاعدة الملك عبد العزيز البحرية بالجبيل الإشراف على مشاريع مختلفة بمركز التشغيل والصيانة القوات البحرية بالجبيل تصميم ٧ مشاريع بمعهد الدراسات الفنية للقوات البحرية مركز التشغيل والصيانة بالجبيل الإشراف على مشروع إنشاء مكتب العمل (الجوف – الباحة)

بعض مشاريعنا

قائمه ببعض مشاريع الراجحي
للإستشارات الهندسية

الجهة المالكة	مسمى المشروع
<ul style="list-style-type: none"> وزارة الشؤون الاجتماعية كلية الملك فيصل الجوية وزارة العدل وزارة الدفاع الادارة العامة للأشغال العسكرية وزارة المالية وزارة المالية وزارة المالية وزارة المالية قطاع خاص قطاع خاص المؤسسة العامة للتدريب المهني والتقني 	<ul style="list-style-type: none"> الإشراف على مشروع إنشاء مكتب العمل (الجوف – الباحة) الإشراف على إنشاء دار الملاحظة الاجتماعية بكل من (جازان – حائل – تبوك- المدينة المنورة) الإشراف والتصميم وتنفيذ برنامج الدعم الفني للمشاريع الإنشائية بكلية الملك فيصل الجوية الإشراف على إنشاء مجمع المحاكم وكتابات العدل(حفر الباطن – تبوك- بيشة) تأمين جهاز فني وإداري للمساندة في الإشراف على مشروع مبنى القوات البرية بالرياض الإشراف على مشروع إنشاء مباني وأعمال ترميمات بالمنطقة السكنية والإدارية بمنفذ جديدة عرعر الإشراف على تنفيذ ترميمات وتحسينات المنطقة السكنية بمنفذ الحديثة المرحلة الثالثة محطة معالجة مياه الصرف الصحي وشبكة الري بمنفذ الخفجي الإشراف على تنفيذ انشاء عمارتين سكنيتين لعوائل القطاع الخاص بالبطحاء مركز الملك عبد الله الحضري بتنومة سكن و مركز ترفيهي للعاملين بمصنع لازوردي بالرياض الكلية التقنية للبنات الدمام الكلية التقنية للبنين في بيش المعهد المهني في الدائر المعهد الفني بالعيص



متحف مدينة الملك خالد العسكرية

Phone:
011 480 6281 - 011 480 6284

Fax:
011 480 6287

E-mail:
info@rajhi4eng.com

P.O.Box: 231170 Riyadh 11321 Saudi Arabia